

## 8. Tutoriumsblatt: Boxplot und relative Konzentrationsmessung

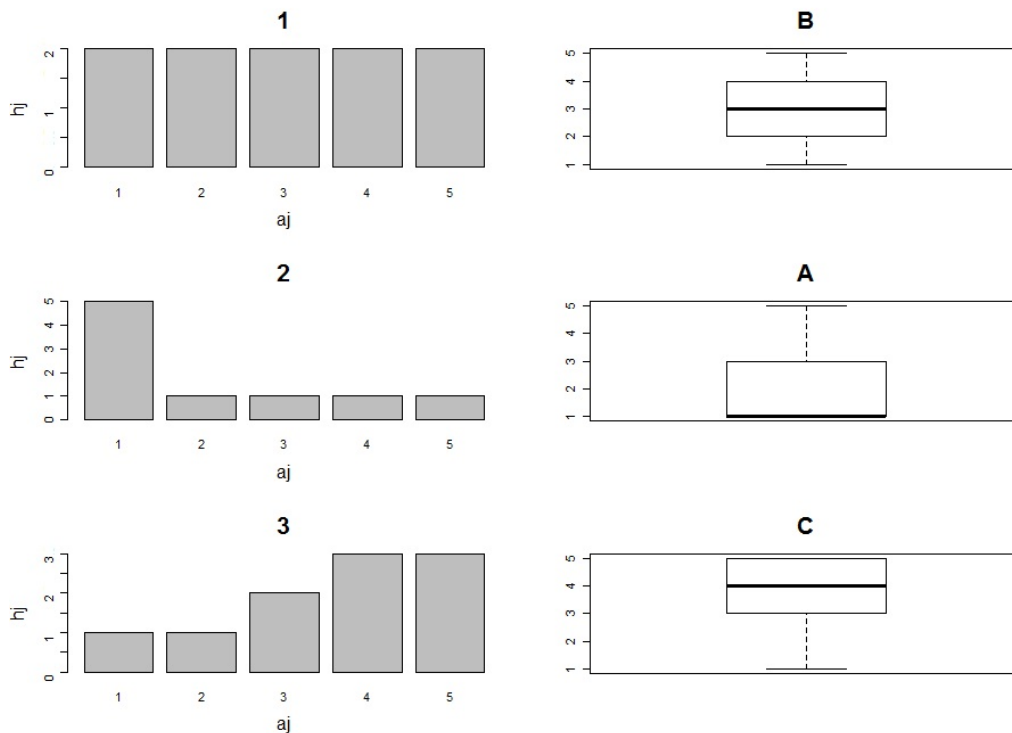
### Aufgabe 1 (Boxplot):

Eine Studentin notiert, wie lange sie mit ihrem Fahrrad in die Uni benötigt. Dabei erhält sie folgende Werte (in Minuten): 21 ; 21; 13 ; 13 ; 16 ; 16 ; 15 ; 18 ; 23 ; 33

Zeichnen Sie den zugehörigen Boxplot!

### Aufgabe 2 (Boxplot) :

Ordnen Sie die Säulendiagramme den entsprechenden Boxplots zu!



### Aufgabe 3 (Relative Konzentrationsmessung):

Rekapitulieren Sie die Berechnung von Lorenzkurve und Gini-Koeffizienten in folgenden Ausgangssituationen

- Bei Vorliegen einer geordneten Urliste
- Bei Vorliegen von Häufigkeiten
- Bei klassierten Daten